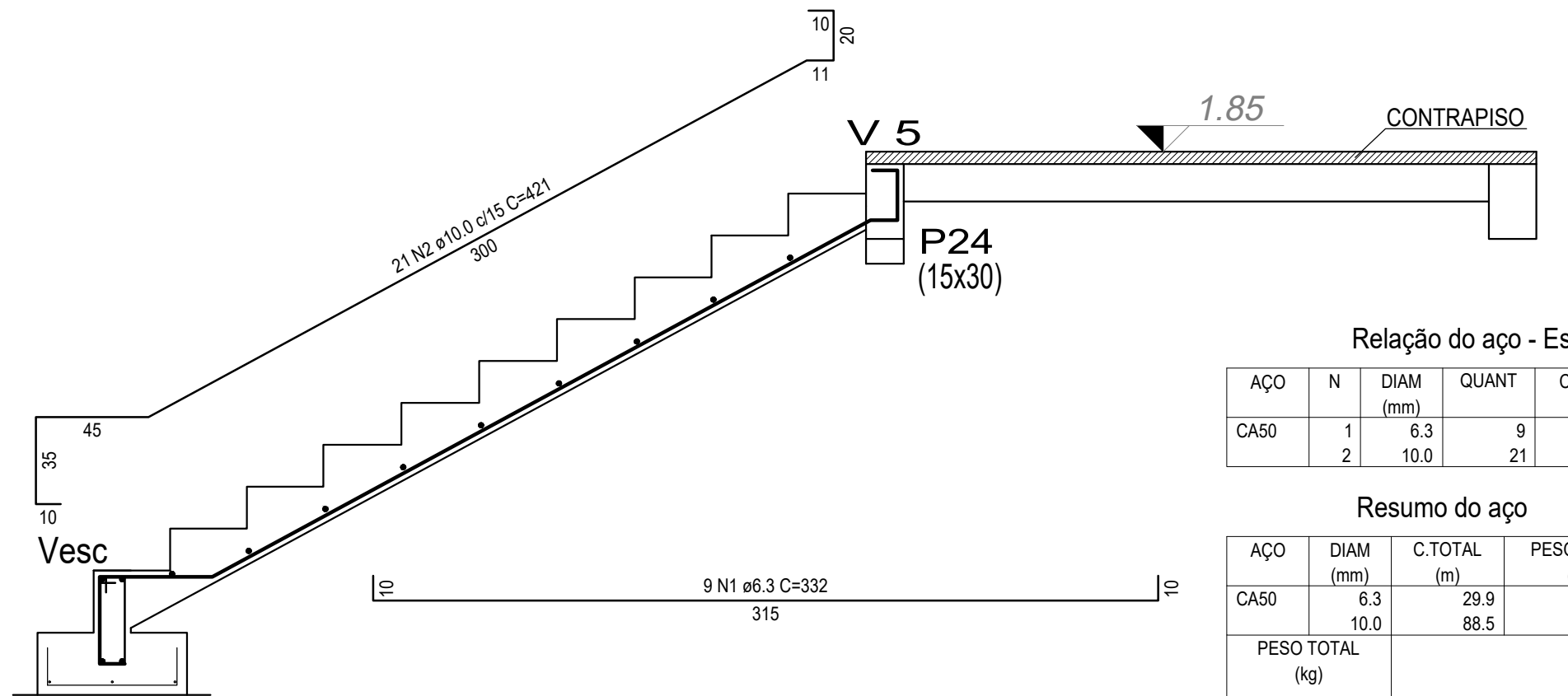
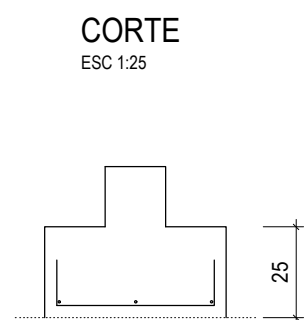
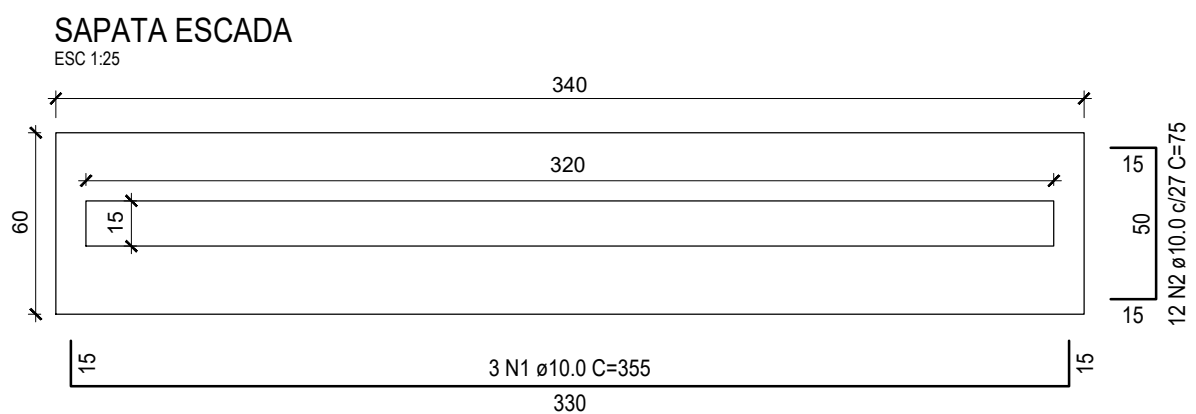


CORTE AA'
Escala: 1/25



CORTE AA'
Escala: 1/25

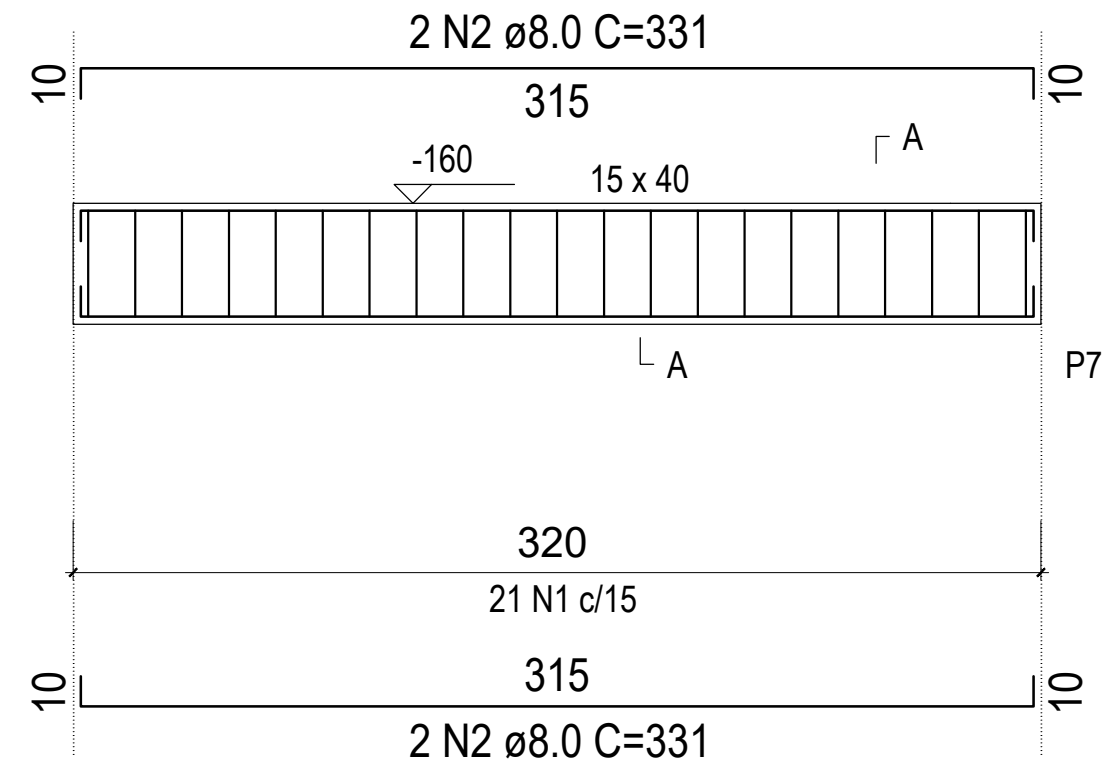


Relação do aço - Sapata Corrida Escada					
AÇO	N	DIAM (mm)	QUANT	C.UNIT (cm)	C.TOTAL (cm)
CA50	1	10.0	3	355	1065
	2	10.0	12	75	900

Resumo do aço			
AÇO	DIAM (mm)	C.TOTAL (m)	PESO + 10 % (kg)
CA50	10.0	19.7	13.3
PESO TOTAL (kg)			
CA50	13.3		

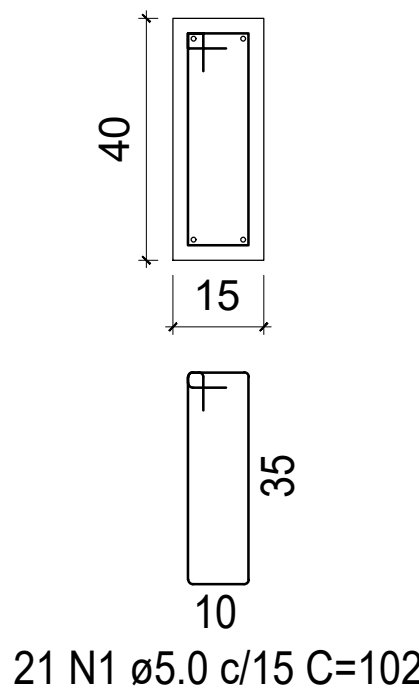
V esc (15 x 40)

ESC 1:50



SEÇÃO A-A

ESC 1:25



Relação do aço - Viga Apoio Escada

AÇO	N	DIAM (mm)	QUANT	C.UNIT (cm)	C.TOTAL (cm)
CA60	1	5.0	21	102	2142
CA50	2	8.0	4	331	1324

Resumo do aço

AÇO	DIAM (mm)	C.TOTAL (m)	PESO + 10 % (kg)
CA50	8.0	13.3	5.7
CA60	5.0	21.5	3.6
PESO TOTAL (kg)			
CA50		5.7	
CA60		3.6	

Volume de concreto (C-40) = 0.192 m³

Área de forma = 2.56 m²

Relação do aço - Escada					
AÇO	N	DIAM (mm)	QUANT	C.UNIT (cm)	C.TOTAL (cm)
CA50	1	6.3	9	332	2988
	2	10.0	21	421	8841

Resumo do aço

AÇO	DIAM (mm)	C.TOTAL (m)	PESO + 10 % (kg)
CA50	6.3	29.9	8
	10.0	88.5	60
PESO TOTAL (kg)			
CA50		68	

PROJETO ESTRUTURAL

Halla | arquitetura

Avenida Sete de Setembro, 50, Comercial C. Berri
Sala 09 | Centro | Timbó | Santa Catarina

☎ 3333 1815 - ☎ 99214 4008
studiohalla3d@gmail.com
www.hallarq.com

CONSTRUÇÃO INSTITUCIONAL EM ALVENARIA - GINÁSIO ESCOLAR
Rodovia Estadual - SC, 416 - São Roque
Timbó - SC

Autor do Projeto: Anderson Halla
Arquiteto e Urbanista - CAU nº 176063-7

Assinatura:

Proprietário: Fundo Municipal de Educação - FMDE de Timbó
CNPJ: 32.257.384/0001-19

Assinatura:

Escala: Indicada
Revisão: 00
Data: Maio 2020

Prancha:

DETALHAMENTO DA ESCADA

E 61